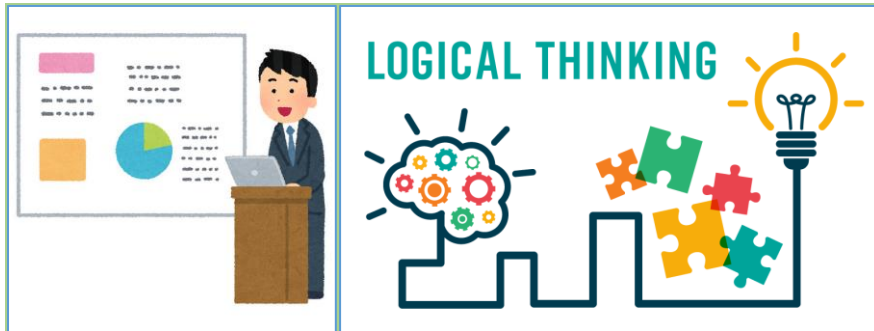


ロジカルシンキング研修のご紹介

- 「ロジカル（論理的）である」ということは、筋道が通っていて、矛盾がないことを指します。あいまいな表現を避け、相手の立場に立ったわかりやすいコミュニケーションをすることはビジネスにおいて非常に重要です。
- 本研修では、ロジカルシンキングのフレームを学ぶだけでなく、思考法を実際に使えるようになっていただくために、多くの時間を演習にあてます。演習は具体的かつ身近なテーマを盛り込みますので、研修が進むにつれて無理なくロジカルシンキングを身につけることができます。



オフィス田中のホームページ QR コード



【カリキュラム例】

- ① 「論理的思考」の重要性。なぜ論理的思考が必要かの問題の全体像をつかむ。
- ② 「論点の整理」「演繹法と帰納法」による話の展開方法を習得する。
- ③ 「MECE」「因果関係」を使って情報の整理手法を学ぶ。
- ④ 「エレベータスピーチ」演習、「ビジネス文書作成」演習を通して、自分の弱み、強みを認識する。
- ⑤ 問題解決演習（Why ツリー、How ツリー）グループ演習でコミュニケーション力を養う。

【進め方】

各社の課題をヒアリングさせていただき、受講される皆様のレベル、伸ばしたいスキルに合わせ、4 時間から 8 時間の中で企画いたします。実施まで 2 カ月ほどお時間をいただきます。料金は別途相談させていただきます。

担当：田中 裕 連絡先：オフィス田中 090-4051-5933 e-mail: Tanaka.Hiroshi@officetana.com

自己紹介：セイコーエプソン(株)にて生産管理、財務、人材育成等の業務を経験し、管理職経験も豊富です。特に製品別採算管理を中心とした「管理会計」では多くの実績を残してきました。

定年退職を機に、公的な企業支援機関に籍を置きながら、個人事業としても地元企業の人材育成や経営の支援を行っております。

★研修メニュー（経営シミュレーション研修、管理会計研修、ロジカルシンキング、新人ビジネススキル）

★経営支援メニュー（管理部門の社内ルール化、人材育成、管理会計の仕組み導入支援）